

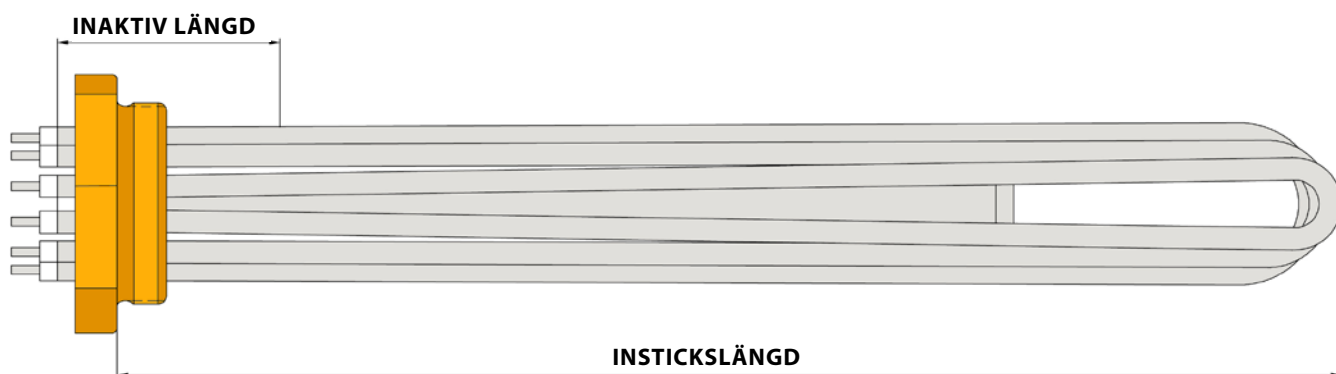
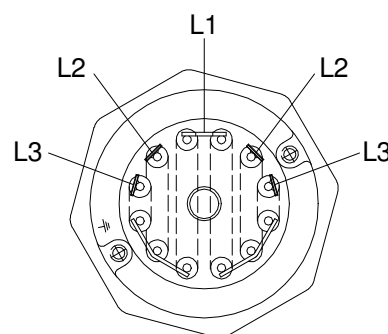
# Elpatroner för vatten R50

## 6 elementrör i rostfritt stål, mässingshuvud



### >> Egenskaper

Med 6st elementrör i rostfritt stål och med mässingshuvud R50.  
Rörellement av rostfritt syrafast stål 1.4404 (AISI 316 L).  
Mässingshuvud R50 (G 2").  
Elementet är godkänt för 9 bar, temperatur 120°C.  
Skyddsror med innerdiameter 9 mm för termostat och/eller temperaturbegränsare.



Typ	Effekt	Spänning	Insticks- längd	Längd skyddsror	Inaktiv längd	Yteffekt W/cm <sup>2</sup>	Artikel nr.
IU611R	9000 W	230/400 V	400 mm	333 mm	60 mm	10,3 W/cm <sup>2</sup>	2520 539 303